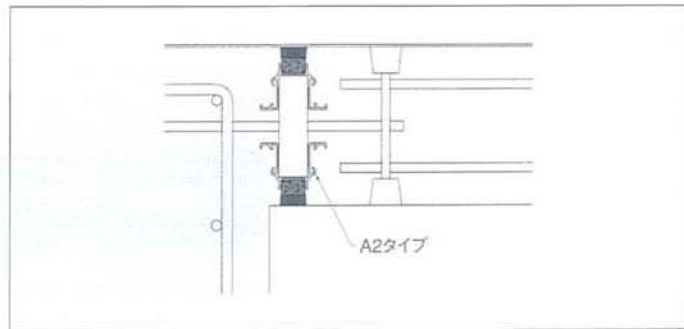
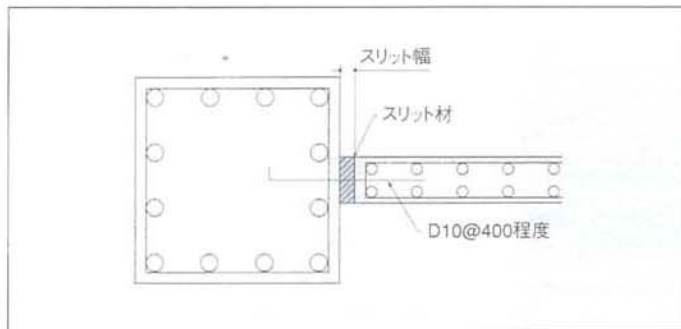


スリット[®]

耐震スリット材

垂直完全スリット型 (スリットンAタイプ)



スリット幅Wは、2次壁高さの1/100以上

Aタイプの仕様

種別	A2-K 施工性バツグン	A2-UK ローコストタイプ	A2-U ローコストタイプ	A2-T ^{※1} 都市公園対応品
形状				
スリット幅W (mm)	25・30・35・50	25・30・35・50	25・30・35・50	25
スリット材	けい酸カルシウム板	ウレタンボード ^{※2}	ウレタンボード ^{※2}	低発泡ポリエチレン ^{※3}
耐火材	けい酸カルシウム板	けい酸カルシウム板	—	熱膨張性シート
耐火性能	2時間耐火性能	2時間耐火性能	—	1時間耐火性能
施工性 ^{※4}	壁厚 200mm 以下 補強金具不要	壁厚 200mm 以下 補強金具不要	壁厚 200mm 以下 補強金具不要	壁厚 160mm 以下 補強金具不要
定尺	2m			

種別	A1-K	A1-UK	A1-U	「目地棒」
形状				スリット幅 W=25mm
スリット幅 W (mm)	25・30・35	25・30・35	25・30・35	スリット幅 W=30・35mm
スリット材	けい酸カルシウム板	ウレタンボード ^{※2}	ウレタンボード ^{※2}	
耐火材	けい酸カルシウム板	けい酸カルシウム板	—	
耐火性能	2時間耐火性能	2時間耐火性能	—	
施工性 ^{※4}	補強金具必要	補強金具必要	補強金具必要	
定尺	2m			

※1：A2-Tタイプは、都市基盤整備公園の工事共通仕様による「機材の品質判定基準」に適合した製品です。

※2：スリット材可燃性材料です。やむを得ず火気を取り扱う場合は、養生を行ってください。

※3：スリットンの表記は、tw（壁厚）寸法です。お使いいただく目地棒が標準目地棒サイズ以外の場合は、そのサイズをお知らせください。