

●軽快で優美な室内高級家具用キャスターです。ワゴン車に、家具に、用途に合わせてお選び下さい。

品番	車輪 Wheel		サイズ Dmm	許容荷重		取付高 Hmm	軸径 Tmm	軸長 Lmm	偏心 Emm	旋回半径 mm	車輪番号	車巾 mm	小箱入数 ケ	ケース入数 ケ	
				1ケ daN	1ケ kgf									405B	405 15B
405B 405 15B	R N UR	ゴム車 ナイロン車 ウレタン車	40	20 25 25	20.4 25.5 25.5	56	8	38	21.0	46 405 15B→60	405 409 409	—	4	120	
405B 405 15B	R N UR	ゴム車 ナイロン車 ウレタン車	50	25 30 30	25.5 30.6 30.6	64	8	38	20.0	48 405 15B→60	405 409 409	—	4	80	

- UR(ウレタン)車はグレー色です。
- 405 15Bは405 Bと同じキャスターにサイドストッパーをつけたもので併用出来ます。

### ●ソケット

5/8"パイプ用 (外径15.9mm用)    3/4"パイプ用 (外径19.1mm用)



No.9



◎No.9ソケットは別途ご用命下さい。(P.113参照)

●軽快で優美な室内高級家具用キャスターです。ワゴン車に、家具に、用途に合わせてお選び下さい。

品番	車輪 Wheel		サイズ Dmm	許容荷重		取付高 Hmm	軸径 Tmm	軸長 Lmm	偏心 Emm	旋回半径 mm	車輪番号	車巾 mm	小箱入数 ケ	ケース入数 ケ	
				1ケ daN	1ケ kgf									405K	405 15K
405K 405 15K	R N UR	ゴム車 ナイロン車 ウレタン車	40	20 25 25	20.4 25.5 25.5	56	11	38.5	21.0	46 405 15K→60	405 409 409	—	4	120	
405K 405 15K	R N UR	ゴム車 ナイロン車 ウレタン車	50	25 30 30	25.5 30.6 30.6	64	11	38.5	20.0	48 405 15K→60	405 409 409	—	4	80	

- UR(ウレタン)車はグレー色です。
- 405 15Kは405 Kと同じキャスターにサイドストッパーをつけたもので併用出来ます。

### ●ソケット・ブラケット



No.12



No.13



No.15



No.50



No.51

◎ソケット・ブラケットNo.12・13・15・50・51は別途ご用命下さい。(P.113参照)

許容荷重の単位を計量法改正に伴いSI単位のdaN(デカニュートン)に変更しました。  
1daN=10N≒1.02kgf (1kgf≒9.8N=0.98daN)

## 405Bソケット付(No.11)

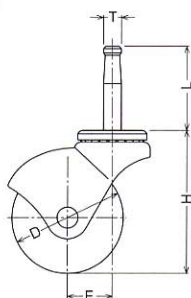
本体 クロームメッキ仕上



405B-UR 50mm



No.11



## 405 15Bソケット付(No.11)

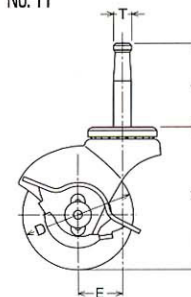
ストッパー付  
本体 クロームメッキ仕上  
(ハンドルはユニクロームメッキ仕上)



405 15B-N 50mm  
ストッパー付



No.11

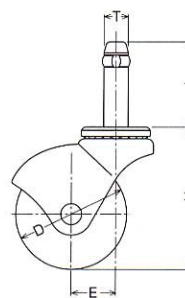


## 405K

本体 クロームメッキ仕上

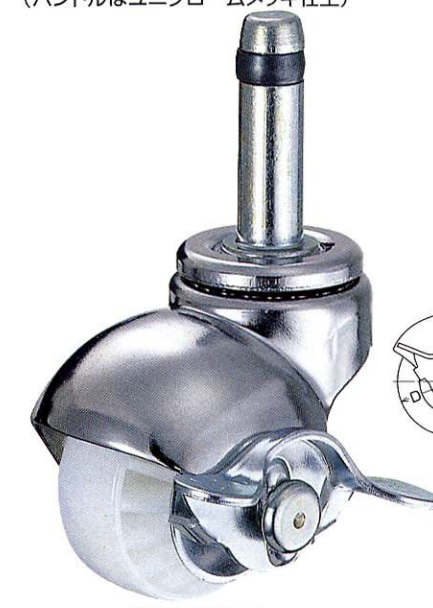


405K-R 50mm

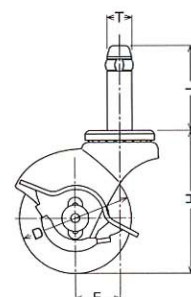


## 405 15K

ストッパー付  
本体 クロームメッキ仕上  
(ハンドルはユニクロームメッキ仕上)



405 15K-N 50mm  
ストッパー付



商品記号  
の呼び方

品番 品種 車輪 車輪サイズ  
**405 15K-N 50mm**  
405 15ケイの エヌ 50ミリ