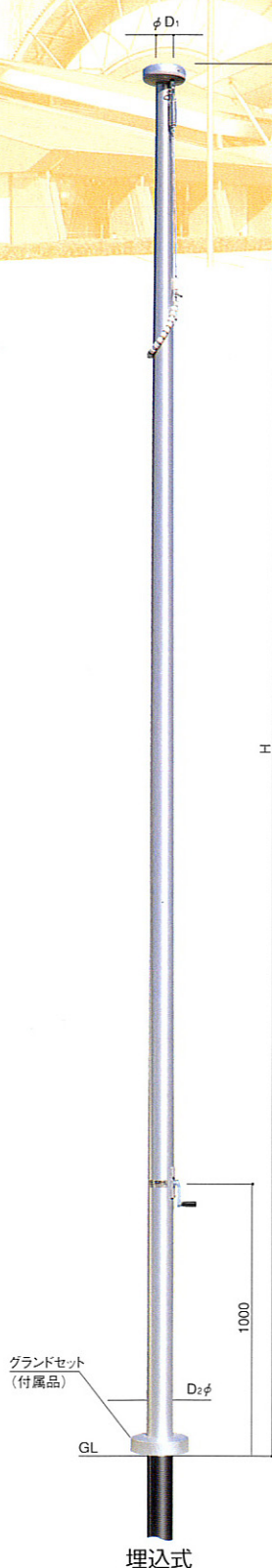


# ハンドル型 テーパーポール手動式 (ワイヤー内蔵)

ハンドル型テーパーポールは、豊富に盛り込まれたサンボールのオリジナル技術で多くの信頼をいただいています。パイプに内蔵したワイヤー巻き取りドラムは、万国旗が何かに引っかかって降りなくなった時でも、ハンドルから伝わる回転力を空回りさせてワイヤーが食い込まない構造になっています。また、風の向きに応じて旗が360度回転する仕組みや、リングがパイプに当たる時の音を防ぐ工夫などを採用しています。



### 冠頭部 (付属品)



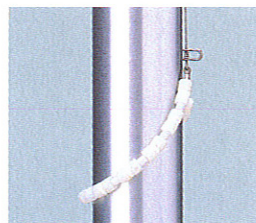
風の向きに応じて旗が360度回転する仕組みです。

### 旗金具 (付属品)



ワンタッチで旗の大きさに合わせてスライドできる旗取付け金具です。

### フリーリング (付属品)



リング自体がおもりとなっているため、おもりがポールを打つ音がしません。

### オプショングランドセットD型 (埋込式用)



ハンドル型テーパーポールの埋込式には、ロープ型オプションのグランドセットD型が使えます。

ポール高さ (ロープ型)	直径	高さ
5m~10m	212	270
11m~15m	300	310

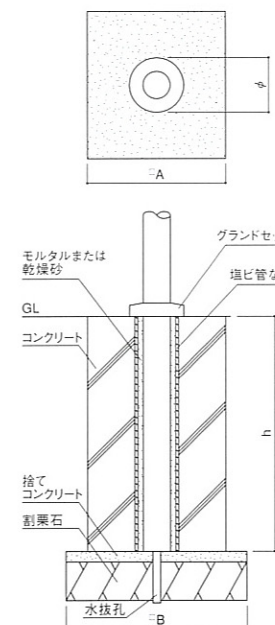
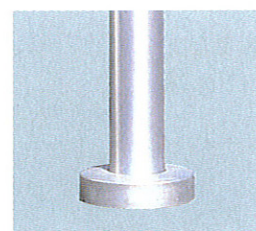
### ■ハンドル型テーパーポール手動式寸法および価格

ポール高さ H	型式	先端 φD1	地際 φD2	重量(約)kg	
				埋込式	ベース式
5m	FHH-5	60	100	18	23
6m	FHH-6			21	27
7m	FHH-7			23	29
8m	FHH-8			31	36
9m	FHH-9			41	44
10m	FHH-10	85	140	52	57
11m	FHH-11			69	79
12m	FHH-12			75	87
13m	FHH-13			101	110
14m	FHH-14			123	132
15m	FHH-15			135	142

地上用(設置高地上16m未満)です。沖縄県・離島など強風地域についてはお問い合わせください。

- ポール高さ6m以上は輸送の関係上、ポールを分割しています。
- ハンドル型テーパーポールにバンド式はありません。
- 標準施工以外のときは必ずご相談ください。

### ■埋込式

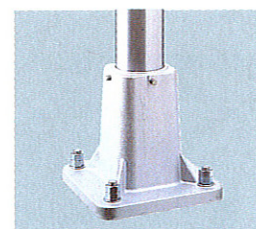


### ハンドル型テーパーポール埋込式基礎寸法

ポール高さ H	巾 φA	巾 φB	深さ h	グランドセット φ	参考塩ビ管 (ポール径の1.5~2倍)
5m	400	600	500	220 60H	VP200 など
6m			800		
7m			800		
8m	600	800	1,000		
9m			1,000		
10m			1,000		
11m	700	900	1,500	260 60H	VP250 など
12m					
13m					
14m					
15m					

- 埋込部は黒ワニスで塗装してあります。
- 塩ビ管の販売はしていません。

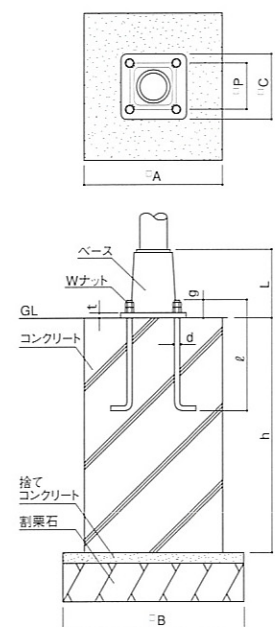
### ■ベース式



φ100用  
※アンカーボルトは付属していません。



φ140用  
※アンカーボルトは付属していません。

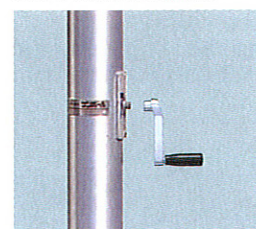


### ハンドル型テーパーポールベース寸法

ポール高さ H	巾 φA	巾 φB	深さ h	巾 φC	ピッチ φP	厚み t	高さ L	アンカーボルト d×ℓ	ボルト出寸法 g
5m	400	600	500	280	220	34	300	M20 500φ以上 (Wナット)	80
6m			800						
7m			800						
8m	600	800	1,000						
9m			1,000						
10m			1,000						
11m	700	900	1,500	370	300	39	389	M24 600φ以上 (Wナット)	95
12m								M27 600φ以上 (Wナット)	100
13m								M30 700φ以上 (Wナット)	105
14m									
15m									

- アンカーボルトは付属していません。

### ハンドル部 (付属品)



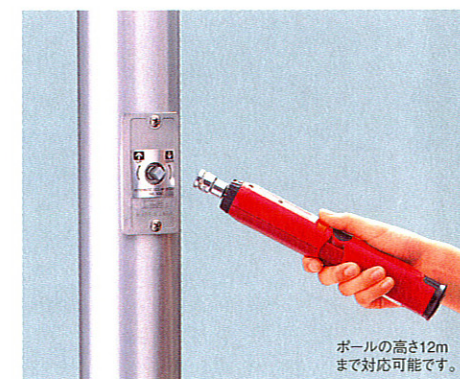
レギュレーターハンドル

### ドラムユニット (付属品)



巻き取りドラムは内蔵されていますが、ポールを建てたままメンテナンス可能です。

### ■オプション モーターユニット



ポールの高さ12mまで対応可能です。



充電器

専用の充電器(付属品)で充電します。チャージ時間は約1時間です。

ハンディでポータブルな充電式のモーターユニットを使って旗の掲揚を行ないます。モーターユニットをポールの巻き上げ口にセットして、スイッチを押すと旗は昇降をします。電気工事が不要なので、手軽に使用できます。