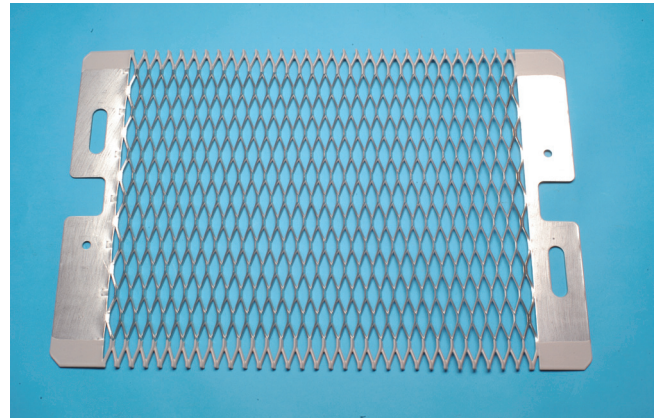
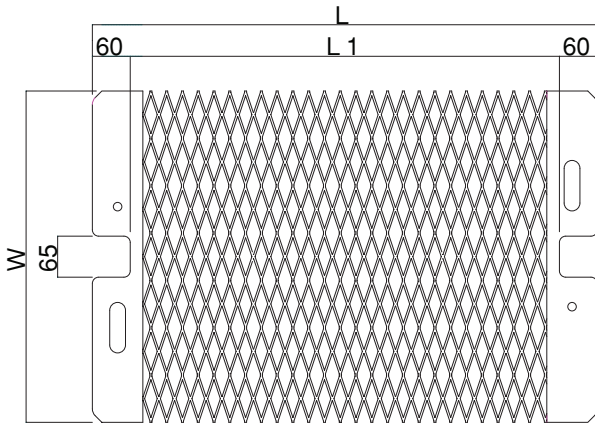


特 長

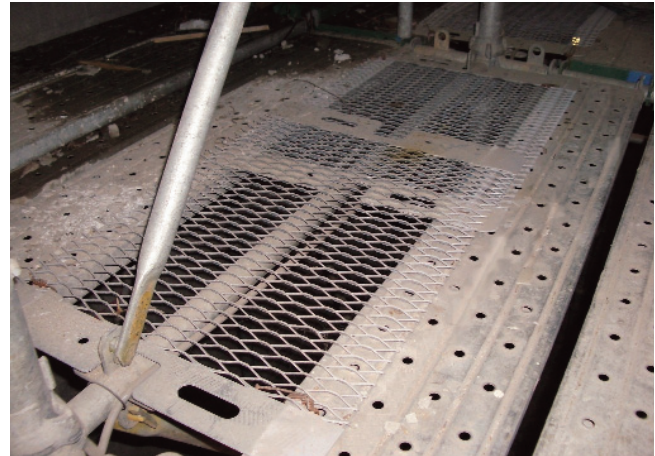
1. リブ板中央部に設けた切り欠きを システム支保工の支柱に合わせる事で 横ズレが防止できます。
2. メッシュ端部は樹脂コーティングしているため、作業中のケガを防ぎ安全です。
3. リブ板とメッシュ部が一体成形となっているため溶接部がなく耐久性に優れています。また、丸穴を設けているため連結及び持ち運び用に使用できます。



◆形状・寸法



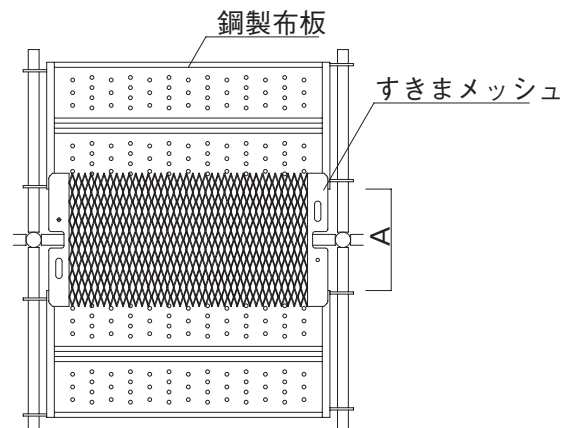
◆使用例



■仕 様

サイズ	68-80	98-110
寸法 (W×L) (mm)	525×800	525×1100
内寸法 (L1) (mm)	680	980
質 量 (kg)	4.0	5.2

※使用寸法は内寸法 (L 1) を目安にしてください。



⚠ 注意事項

1. すきま寸法 (A) は300mm以内で使用してください。
2. 足場板と同じ方向に敷いてください。
3. 浮き上がり防止のため番線等で固定してください。
4. 支柱割付寸法が900mmで、ブレース取付位置が680mm以下になる場合には使用できません。

