

《溶接用セパ引き金物 D10~D19》

鉄筋クランプ 1019



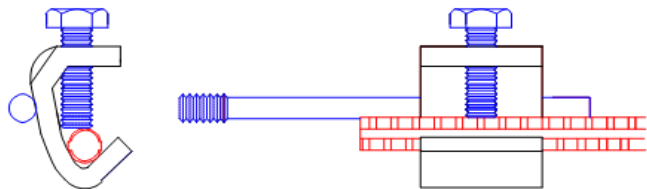
◆用途範囲

基礎ベース・浮かし型枠・段差型枠など、自在なセパレーター引きを実現します。

- 入数: 1ケース100ヶ入り(M10*30 17平 生地ボルト付)
- ボルト組梱包 または パラ梱包 からお選び下さい

◆取付例

・背面溶接



※締め付けトルク: 20 [N・m]

※手 順 : 《溶接後→締め付け》

鉄筋サイズ	許容荷重 (引張)【N】
D10	2500
D13	
D16	
D19	

📖 使用方法

下記の用法を守って、正しくご使用下さい。

- 20 [N・m] (200kgf・cm) のトルクで締め付けセットして下さい。
- 上図のように被クランプ物が金物内面に平行かつ接触面積が最大となるようにセットして下さい。
- 金物本体にセパレーターを溶接後、締め付けを行って下さい。
- ボルトが鉄筋の横リブと横リブの間になるようにセットして下さい。

⚠ 注意事項

下記何れかに該当する場合はただちに使用を中止して下さい。強度が著しく低下し事故等の原因になる可能性があります。

- 一度使用したもの
- 所定の締め付けトルクがかからないもの
- 締め付け時、金物本体が著しく変形してしまったもの
- 締め付け時、ボルトの先端が完全に潰れてしまったもの